

Obowiązki Najemcy w Pigułce.

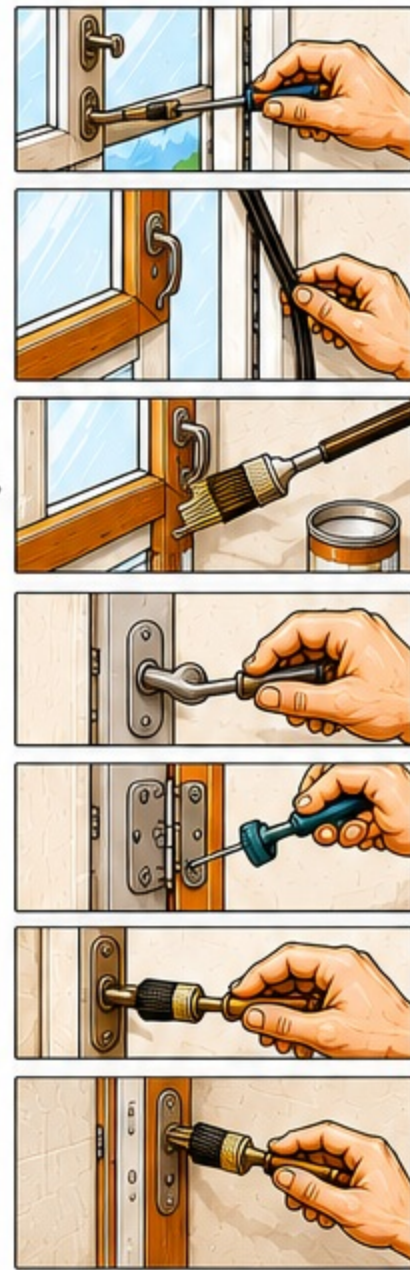
Ściany, sufity i podłogi

- malowanie ścian i sufitów,
- wymiana uszkodzonych listew przypodłogowych,
- naprawa uszkodzeń paneli lub wykładzin,
- uzupełnienie fug, odspojonych płytek ściennych i podłogowych,
- naprawa i uzupełnianie uszkodzonych płytek ceramicznych na ścianach i podłogach.



Okna i drzwi

- regulacja okuć okiennych,
- wymiana uszczelki okiennych i drzwiowych,
- konserwacja drewnianych elementów stolarki okiennej i drzwiowej, wraz z malowaniem ram,
- naprawa drzwi i okien,
- wymiana klamek okiennych i drzwiowych,
- smarowanie zawiasów,
- wymiana zamków, wkładek i rygli,
- uzupełnianie ubytków farby na drzwiach i framugach.



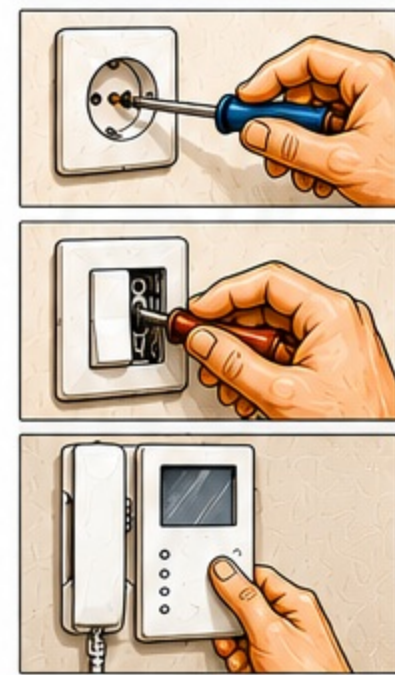
Instalacja wodno-kanalizacyjna

- wymiana uszczelki w kranach i bateriach,
- wymiana wężyków i zaworków przy bateriach i spłuczce,
- wymiana syfonów pod umywalką, zlewem, brodzikiem lub wanną,
- czyszczenie i udrażnianie odpływów,
- usuwanie niedrożności przewodów odpływowych od urządzeń sanitarnych do pionów zbiorczych,
- regulacja lub wymiana mechanizmu spłuczki WC,
- uzupełnianie fug i silikonów wokół urządzeń sanitarnych,
- wymiana deski sedesowej.



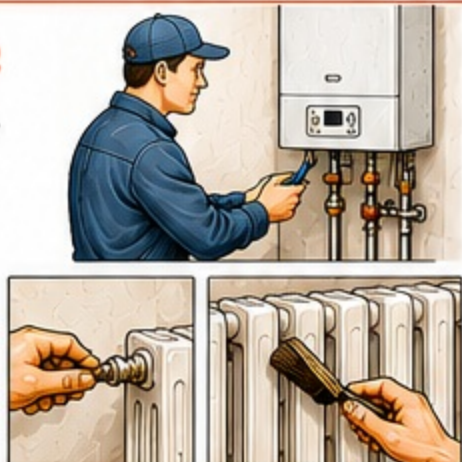
Instalacja elektryczna

- wymiana uszkodzonych gniazdek elektrycznych,
- wymiana wyłączników światła,
- wymiana unifonu domofonowego.



Grzejniki i ogrzewanie

- wykonywanie rocznych przeglądów kotłów gazowych w lokalach, wraz z wymianą części i naprawą,
- bieżące utrzymywanie urządzeń w sprawności technicznej,
- odpowietrzanie grzejników,
- czyszczenie grzejników.



Dodatkowe informacje

- usuwanie pleśni i grzyba spowodowanych niewłaściwym wietrzeniem pomieszczeń,
- wymiana i naprawa zamków w skrzynkach na listy.



W razie wątpliwości,
skontaktuj się z
TBS w Józefowie Sp. z o.o.,
tel. 22 789-21-44.

